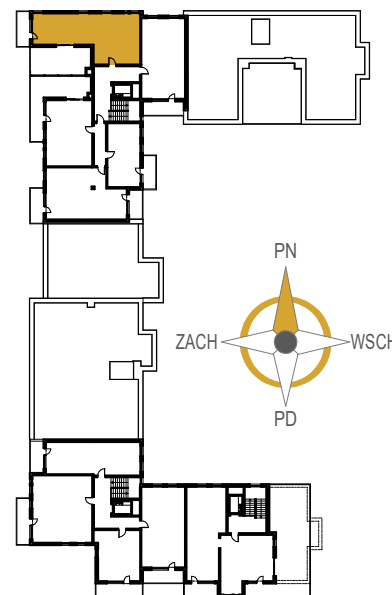


1. KOMUNIKACJA	9,31 m ²
2. SALON	22,13 m ²
3. KUCHNIA	7,42 m ²
4. POKÓJ	10,48 m ²
5. POKÓJ	13,93 m ²
6. ŁAZIENKA	7,59 m ²
ŚCIANKI DZIAŁOWE	2,49 m ²
BALKON	7,82 m ²
TARAS	28,89 m ²



APARTAMENT NR 62

PIĘTRO 6

POWIERZCHNIA 73,35 m²

- ŚCIANKI ARANŻACYJNE
- ▨ ŚCIANKI DZIAŁOWE – NADAJĄCE SIĘ DO DEMONTAŻU
- PRZEDŚCIANKI DO ROZPROWADZENIA INSTALACJI
- ŚCIANY NOŚNE, OBUDOWY SZACHTÓW

• POWIERZCHNIE LICZONE WG NORMY PN-ISO 9836:1997 • WYMIARY POMIESZCZEŃ PODANE W STANIE WYKOŃCZONYM